

MIEJSCOWY PLAN ZAGOSPODAROWANIA PRZESTRZENNEGO OBSZARU POŁOŻONEGO W REJONIE ULICY BISKUPIEJ WE WROCŁAWIU

LEGENDA

Granice obszaru objętego planem tożsame z granicami:

- a) strefy ochrony konserwatorskiej,
- b) strefy ochrony konserwatorskiej zabytków archeologicznych,
- c) obszarów rehabilitacji istniejącej zabudowy i infrastruktury technicznej oraz obszarów wymagających przekształceń,
- d) terenów rozmieszczania inwestycji celu publicznego o znaczeniu lokalnym
- e) fragmentu terenu średniowiecznego i nowożytnego miasta Wrocławia wpisanego do rejestru zabytków nr A/1580/212 z dnia 12.05.1967 r.
- f) fragmentu obszaru uznanego za pomnik historii jako "Wrocław - zespół historycznego centrum"

Linie rozgraniczające tereny

1MW-U Symbole terenów
0,68 ha Powierzchnie terenów w hektarach

MW-U Tereny zabudowy mieszkaniowej wielorodzinnej i usług

U-MW Tereny usług i zabudowy mieszkaniowej wielorodzinnej

U Tereny usług

KDL Teren ulicy lokalnej

KDD Tereny ulic dojazdowych

KDPR Teren ciągu pieszo-rowerowego

----- Granice wydzielen wewnętrznych

----- Granice wydzielen wewnętrznych dodatkowych

(B) Symbole wydzielen wewnętrznych

(b) Symbole wydzielen wewnętrznych dodatkowych

▲ Nieprzekraczalne linie zabudowy

▲ Obowiązujące linie zabudowy

▲ Odcinki linii zabudowy

1 Symbole linii zabudowy

o Miejsca zmiany rodzaju lub końca linii zabudowy

(Y) Budynki o odrębnych ustaleniach

Obiekty wpisane do rejestru zabytków

• Obiekty wpisane do ewidencji zabytków

12 m Miejsce wskazania szerokości ulicy w liniach rozgraniczających

Przejścia i przejazdy bramowe

Przejście bramowe

Korytarze usytuowania ciągów pieszych

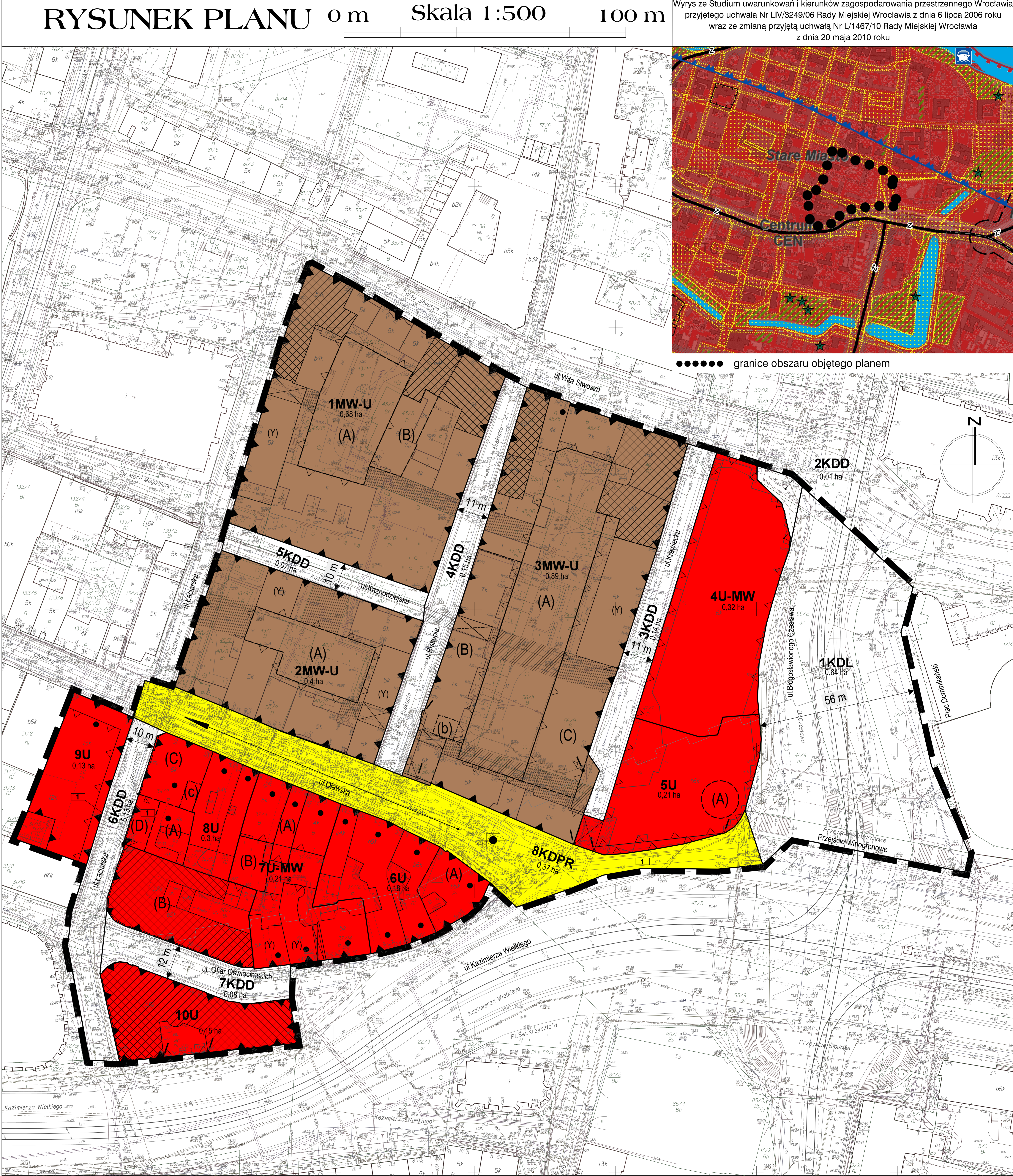
Korytarze przejść i przejazdów bramowych

• Obiekt szczególny

→ Oś widokowa

Mur obronny

Brama Olawska wewnętrzna



MAPA ZASADNICZA DO CELÓW OPINIODAWCZYCH

1. Mapa wektorowa opracowana w technologii numerycznej w środowisku MicroStation na podstawie matrycy mapy zasadniczej, wydrukowana w ZGRIKIM we Wrocławiu.

2. Układ współrzędnych "2000".

3. Później odniesienia "Kronstadt 1986".

4. Treść wektorową opracowaną wg instrukcji K-1 "Podstawowa mapa kraju" z dnia 10.03.1995r.

Nie wykazuje się istnienia w terenie innych nie wykazanych na mapie urządzeń, podziemnych sieci i innych urządzeń do inżynierii wodnej lub o których brak jest informacji w materiałach terenowych.

WROCŁAW 01.04.2010

INFORMACJA O OBIEKTACH WPISANYCH DO REJESTRU ZABYTKÓW

Numer	Data wpisu	Rodzaj obiektu	Adres
A/1394/583/Wm	24.12.98	Kamienica	Ul. Biskupia 10a / Wita Stwosza
A/2715/215	30.12.70	Biurowiec Hansa Poelzig	Ul. Ofiar Oświęcimskich 38/40
A/2636/416/Wm	26.11.82	Dawny biurowiec firmy Junkerstrasse	Ul. Ofiar Oświęcimskich 41/43
A/3151/170	15.02.62	Pałac Hohenlohe	Ul. Wita Stwosza 12
A/2798/172	15.02.62	Kamienica - pałac miejski	Ul. Wita Stwosza 16
A/2798/171	15.02.62	Kamienica	Ul. Wita Stwosza 15
677/508/Wm	25.01.93	Dawny hotel Deutsches Haus	Ul. Wita Stwosza 22/23

INFORMACJA O OBIEKTACH WPISANYCH EWIDENCJI ZABYTKÓW

Rodzaj obiektu	Adres	Rodzaj obiektu	Adres
Kamienica	Ul. Olawska 11	Kamienica	Ul. Ofiar Oświęcimskich 38/40
Kamienica	Ul. Olawska 15	Kamienica	Ul. Ofiar Oświęcimskich 41/43
Kamienica	Ul. Olawska 17	Kamienica	Ul. Ofiar Oświęcimskich 42
Kamienica	Ul. Olawska 19	Kamienica	Ul. Ofiar Oświęcimskich 44-46
Kamienica	Ul. Olawska 21	Kamienica	Ul. Ofiar Oświęcimskich 48
Kamienica	Ul. Olawska 23	Kamienica	Ul. Kazimierza Wielkiego 64
Kamienica	Ul. Olawska 25	Kamienica	Ul. Kazimierza Wielkiego 66
Kamienica	Ul. Olawska 27	Kamienica	Ul. Łaciarska 4 (róg Ul. Olawskiej 13)
Kamienica	Ul. Olawska 29	Kamienica	Ul. Biskupia 10-10a
Kamienica	Ul. Olawska 31	Kamienica	Ul. Wita Stwosza 18
Kamienica	Ul. Wita Stwosza 17 (róg Ul. Biskupiej 10a)		